

Gesamtmelioration Staffelbach

2. Generalversammlung; 6. September 2022



Gesamtmelioration Staffelbach

2. Generalversammlung; 6. September 2022

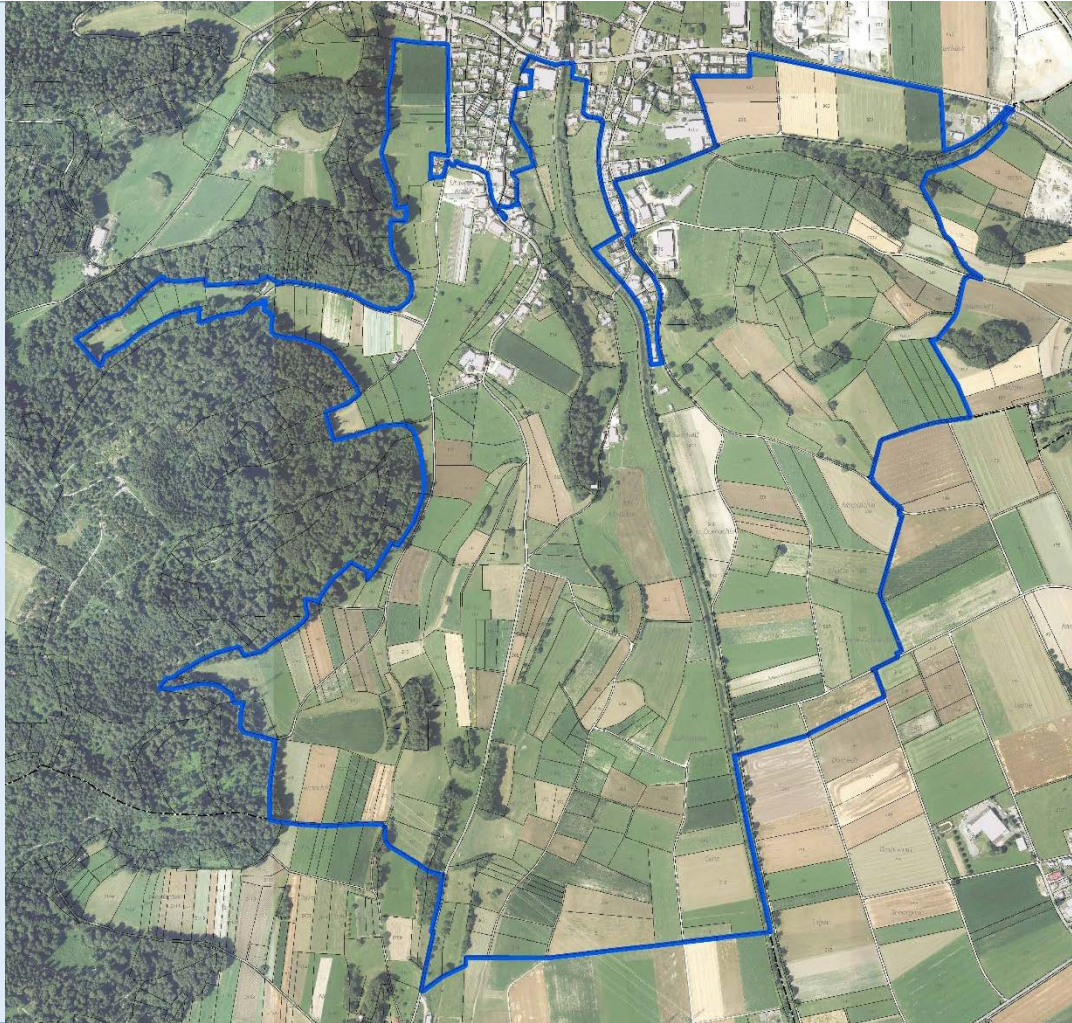


- **Perimeter GM**
- **Alter Bestand**
- **Generelles Projekt**
- **Weiteres Vorgehen**

Perimeter GM Staffelbach

- Perimeter der Vorplanung wurde geprüft (Grundstücksgrenzen, Bauzone, Flurwegnetz)
- Begehren einzelner Grundeigentümer:innen
- Kleine Anpassungen gemäss amtlicher Vermessung
- Mutationen von Mischparzellen (Wald / Flur)
- Im Normalfall Entlassung der Waldgrundstücke

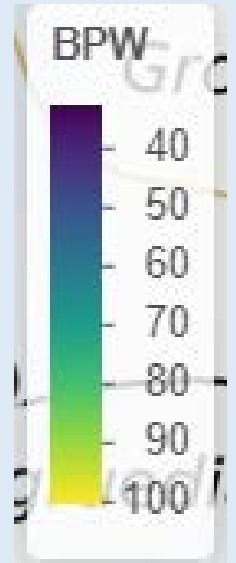
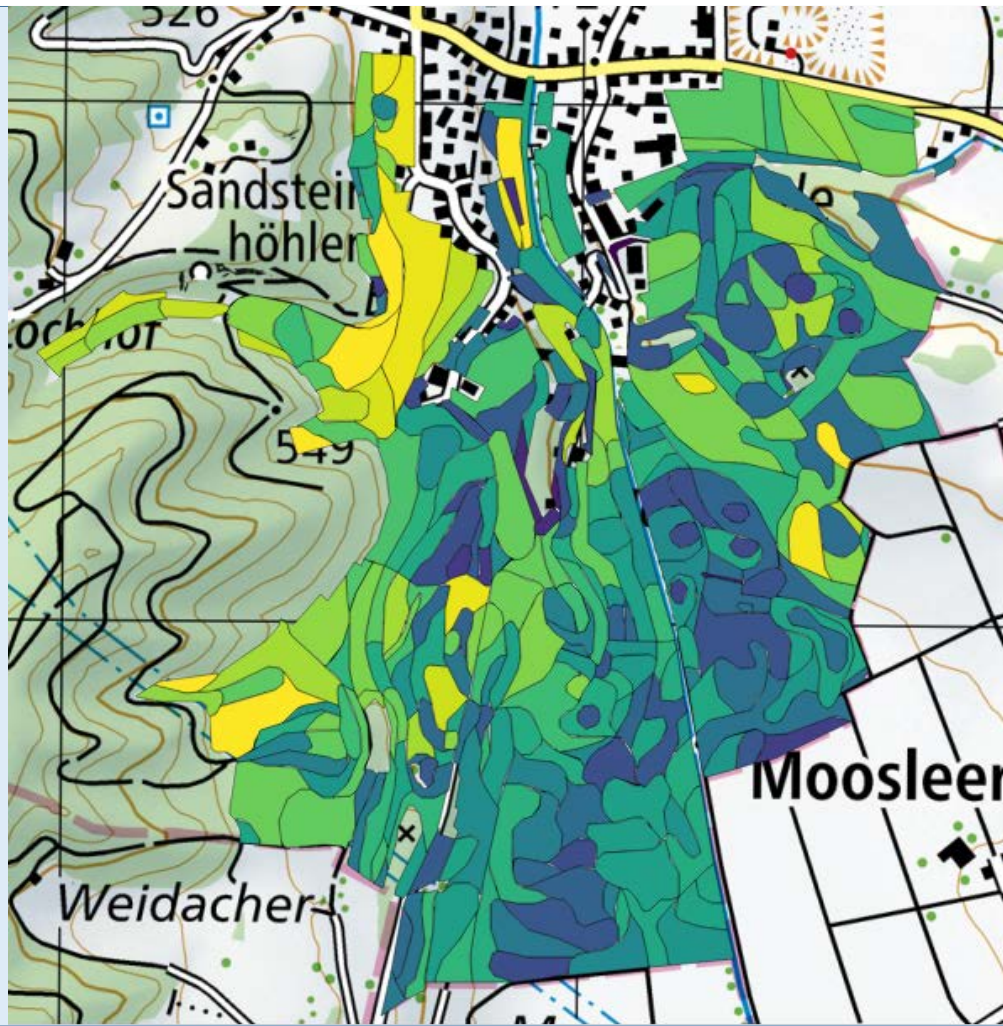
Perimeter GM Staffelbach



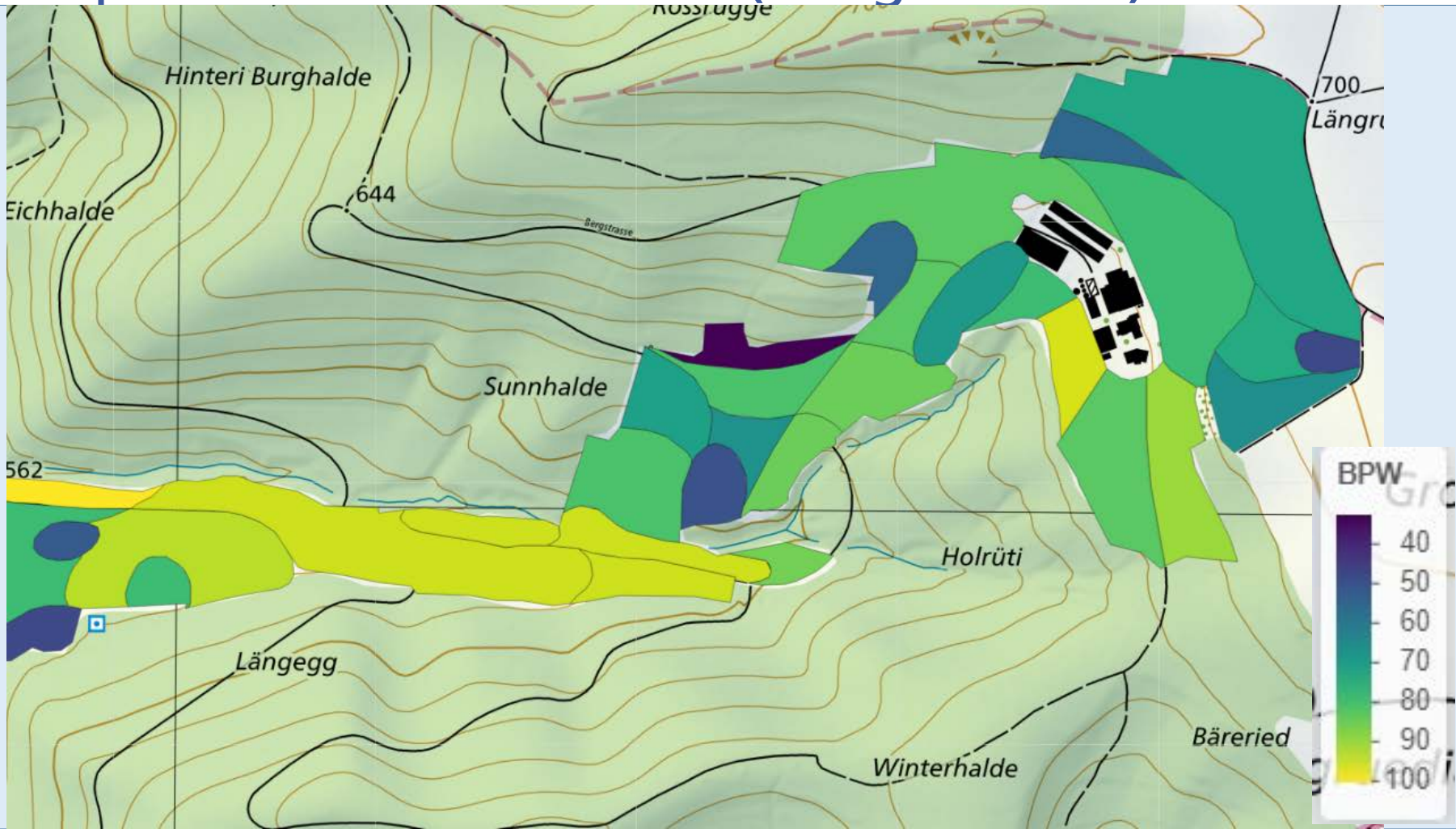
Alter Bestand GM Staffelbach

- Bodenkartierung abgeschlossen
- Bonitierungsanleitung
- Feldbonitierung im Herbst 2022

Alter Bestand: Bodenkarte



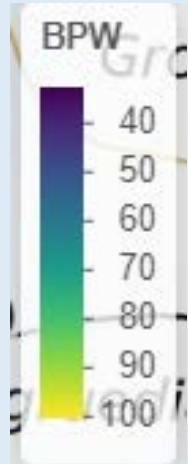
Alter Bestand: Bodenkarte Beispiel GM Moosleerau (Bergstrasse)



Alter Bestand: Bodenkarte

Beispiel GM Moosleerau (Bergstrasse)

BPW	95
BEBEM	Standort M2
PedologIn	fe
Referenzprofil	M2
Geologie	HL
ID	630
Geländeform	d
NEK	4A
geometry	sfc_POLYGON



Alter Bestand: Bonitierungsanleitung

5.1 → Geländeneigung¶

Der Geländeneigungsabzug wird in Prozent der Bodenpunktzahl gemäss nachstehender Tabelle bestimmt. Bei Neigungen ab 40% und steilen Böschungen erfolgt der Abzug nach Ermessen der AK.¶

Neigung¶	Abzug in %¶
0–7%¶	0%¶
8–11%¶	5%¶
12–15%¶	10%¶
16–19%¶	15%¶
20–25%¶	20%¶
26–31%¶	25%¶
32–40%¶	30%¶
über 40%¶	nach Ermessen; > 30%¶

Alter Bestand: Bonitierungsanleitung

Entlang von **Waldrändern** wird der Bonitierungs Wert auf die Hälfte reduziert. ↵

Je nach Exposition werden generell Streifen von folgenden Breiten berücksichtigt: ¶

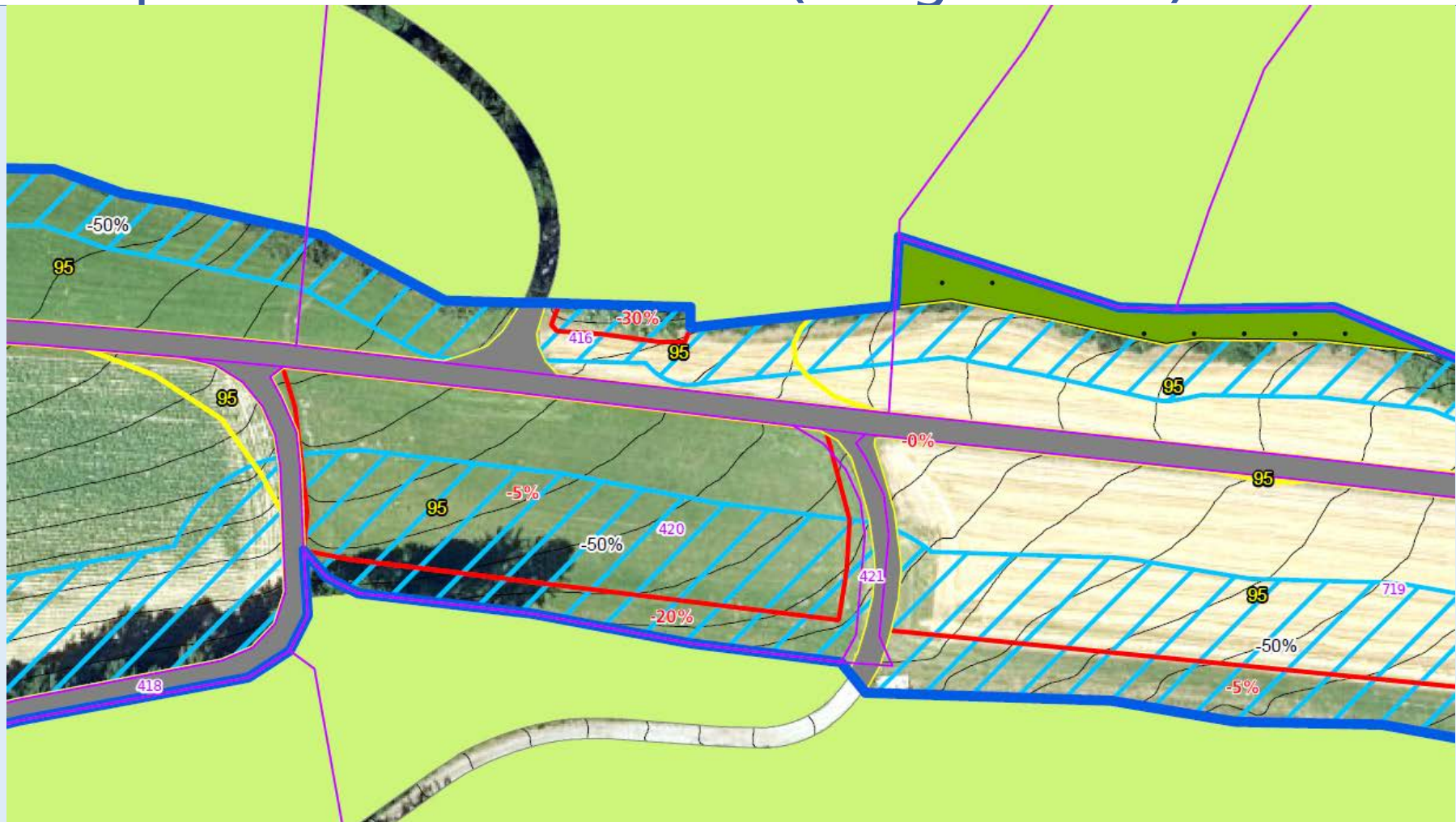
Nordlage: → Streifenbreite bis maximal 25 m ab Waldrand ¶

Südlage: → Streifenbreite bis maximal 15 m ab Waldrand ¶

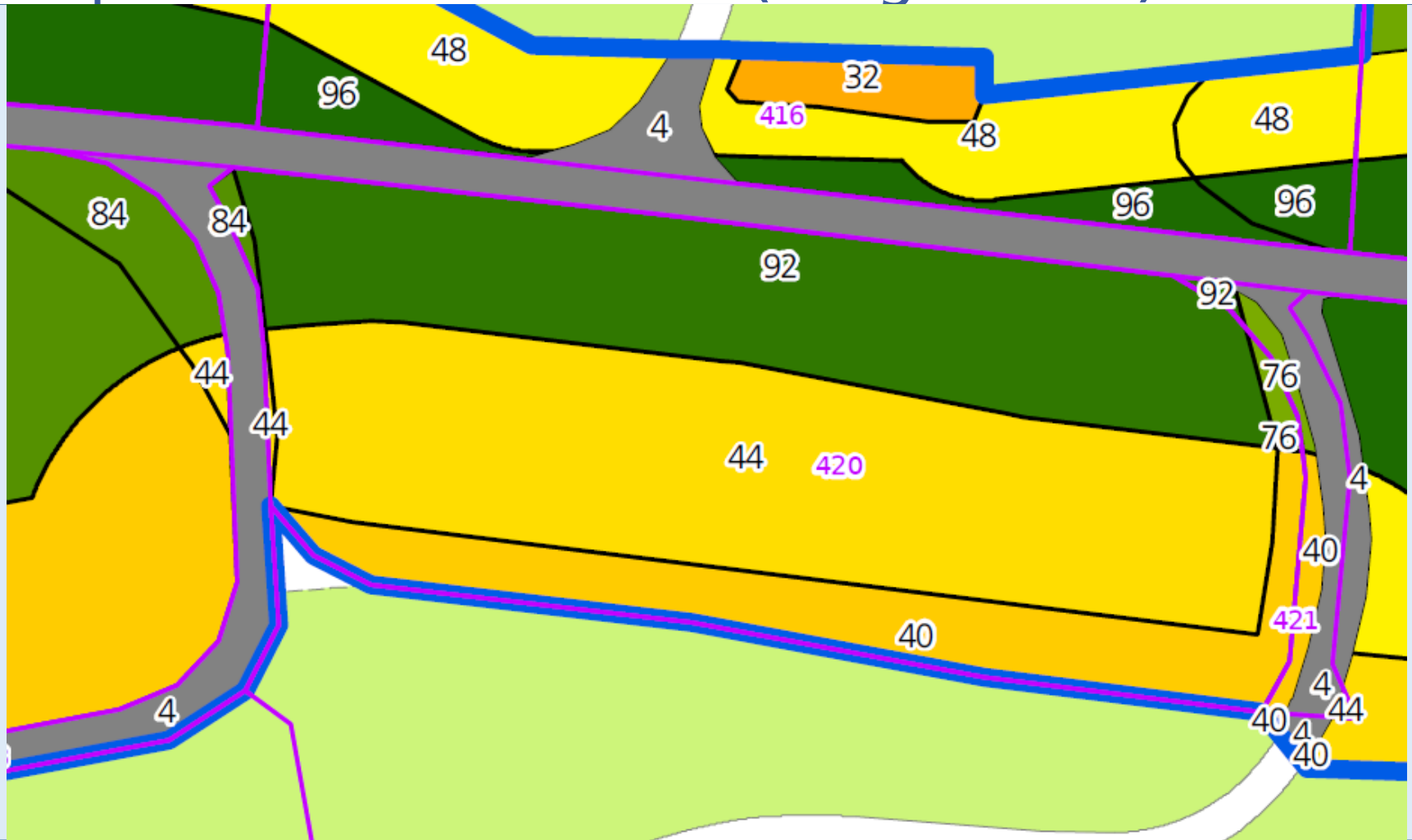
Ost- / Westlage: → Streifenbreite bis maximal 20 m ab Waldrand ¶

Alter Bestand: Bonitierungsabzüge

Beispiel GM Moosleerau (Bergstrasse)



Alter Bestand: Bonitierungspunkte Beispiel GM Moosleerau (Bergstrasse)



Alter Bestand: Besitzstandstabelle

Kanton Aargau

Gesamtmelioration

Besitzstandstabelle Alter Bestand

öffentliche Auflage vom XX.XX.XXXX bis XX.XX.XXX

Dokumenten Nr.: BSB 66022.172

Eigentümer **Staat Aargau**Eigentümer-Nr.: **11**

Wert im Alten Bestand

Gemeinde	Grundstücknummer	Grundbuchfläche in m ²	davon Wald in m ²	davon Hecke / Feldgehölz in m ²	Bonitierung Total Punkte	Durchschnittliche Bonitierung Punkte pro m ²
Moosleerau	50	4'220	0	0	16'878	4
Moosleerau	58	21'650	2'538	4'030	249'145	12
Moosleerau	172	1'869	0	0	125'971	67
Moosleerau	215	2'575	0	0	153'104	59
Moosleerau	228	20'915	0	0	1'686'296	81
Moosleerau	246	5'176	0	0	321'817	62
Moosleerau	256	17'691	0	0	495'337	28
Moosleerau	287	3'585	0	0	100'394	28
Moosleerau	296	153	0	0	3'391	22
Moosleerau	302	1'058	0	0	28'954	27
Moosleerau	336	5'874	0	0	366'631	62
Moosleerau	337	5'222	0	0	391'065	75
Moosleerau	342	5'043	0	146	426'086	84
Moosleerau	362	10'457	0	180	754'239	72
Total im Alten Bestand		105'488	2'538	4'356	5'119'307	49

Alter Bestand: Bonitierungsregister

Eigentümer

Eigentümer-Nr.:

172

Gemeinde**Grundstück Nr 420****Anspruchsberechnung**Flächenabschnitte (> 1 m²) der
Parzellen in m²Bonitätswert des Flächen-
abschnitts Punkte pro m²Bonitierung
Punkte pro Abschnitt

641.92

40

25'677

1'782.07

44

78'411

23.11

76

1'757

19.18

84

1'611

1'322.02

92

121'626

Technische Fläche (inkl.
Kleinstflächen < 1 m²) in m²Bonitierung
Total Punkte

3'788

229'082

Generelles Projekt: GM Staffelbach

- Aufnahmen des Flurwegnetzes
 - Qualität Wegkoffer, chem. Belastungen (PAK)
- Drainagen
 - Spülen und Kanalfernsehen
 - Startbegehung mit Unternehmer
ARG Pfenniger AG und Fretz AG
am 14. September 2022

Besten Dank!

